

NOTE

INSTALLAZIONE IDRANTI INTERNI

- Gli idranti UNI 45 dovranno essere distribuiti in modo da servire non oltre 1000 m² per ogni idrante, ad una distanza reciproca tra di loro non superiore ai 40 metri, ed in modo che ogni punto dell'area protetta disti non oltre 20 metri dall'idrante più vicino.
- Gli idranti UNI 45 devono essere comunque posizionati in modo tale che ogni parte dell'attività sia raggiungibile con il getto d'acqua di almeno un idrante, in situazioni di grave rischio di incendio, o in circostanze particolari, si può richiedere che gli idranti siano installati in modo da consentire, in ogni punto, l'intervento contemporaneo di due idranti.
- Nel caso di ubicazione in prossimità di porte resistenti al fuoco delimitanti un compartimento antincendio, gli idranti devono essere posizionati su entrambi le facce della parete su cui è inserita la porta.

INSTALLAZIONE IDRANTI ESTERNI

- Gli idranti esterni UNI 70, si dovranno distanziare dalle pareti perimetrali dei fabbricati tra una distanza fra i 5 ed i 10 metri.
- Gli idranti UNI 70 dovranno essere installati ad una distanza reciproca massima di 60m, e devono essere posizionati in modo tale che ogni punto delle pareti perimetrali dei fabbricati disti non più di 30 metri dall'idrante più vicino.

IMPIANTO DI RIVELAZIONE ED ALLARME INCENDIO

- L'intera struttura sarà protetta da un impianto di rivelazione fumi (vedi particolare scala 1:100 reparto tipo) di tipo automatico, oltre a pulsanti di allarme manuali.

IMPIANTO DI ILLUMINAZIONE DI EMERGENZA

- L'intera struttura sarà dotata di impianto di illuminazione di emergenza in grado di garantire una illuminazione minima di almeno 5 lux ad 1 m dal pavimento per un tempo superiore a 60 minuti, al fine di rendere facilmente individuabile le vie di esodo.

POSIZIONAMENTO ESTINTORI

- Nel pressi di tutti i quadri elettrici verranno installati estintori a CO₂
- Gli estintori portatili devono essere installati in ragione di almeno uno ogni 100 m² di pavimento

SISTEMA DI EVACUAZIONE FUMO E CALORE

- Tutti i reparti saranno dotati di sistema di evacuazione naturale di fumi e calore (vedi particolare scala 1:100)

CORRIDOIO CENTRALE

- La parte centrale della struttura sarà dotata di superficie di aerazione permanente posta in sommità

IMPIANTI DI SPEGNIMENTO AUTOMATICO

- I locali dotati di spegnimento automatico utilizzeranno quale agente estinguenti gas clean agent.

ELISUPERFICIE

- Il sistema di spegnimento relativo all'elisuperficie sarà costituito da impianto fisso, e rispetterà quanto previsto dal D.M. 26/02/2007 n°238

LEGENDA SIMBOLI

[E] Estintore a Polvere da Kg.6

[E_{CO2}] Estintore a CO₂

[X] Lampada di Emergenza

[QE] Quadro Elettrico

[F] Rivelatore Automatico di Fumo

[F_{CS}] Rivelatore Automatico di Fumo entro controsoffitto

[PAI] Indicatore Luminoso e Acustico " Allarme Antincendio "

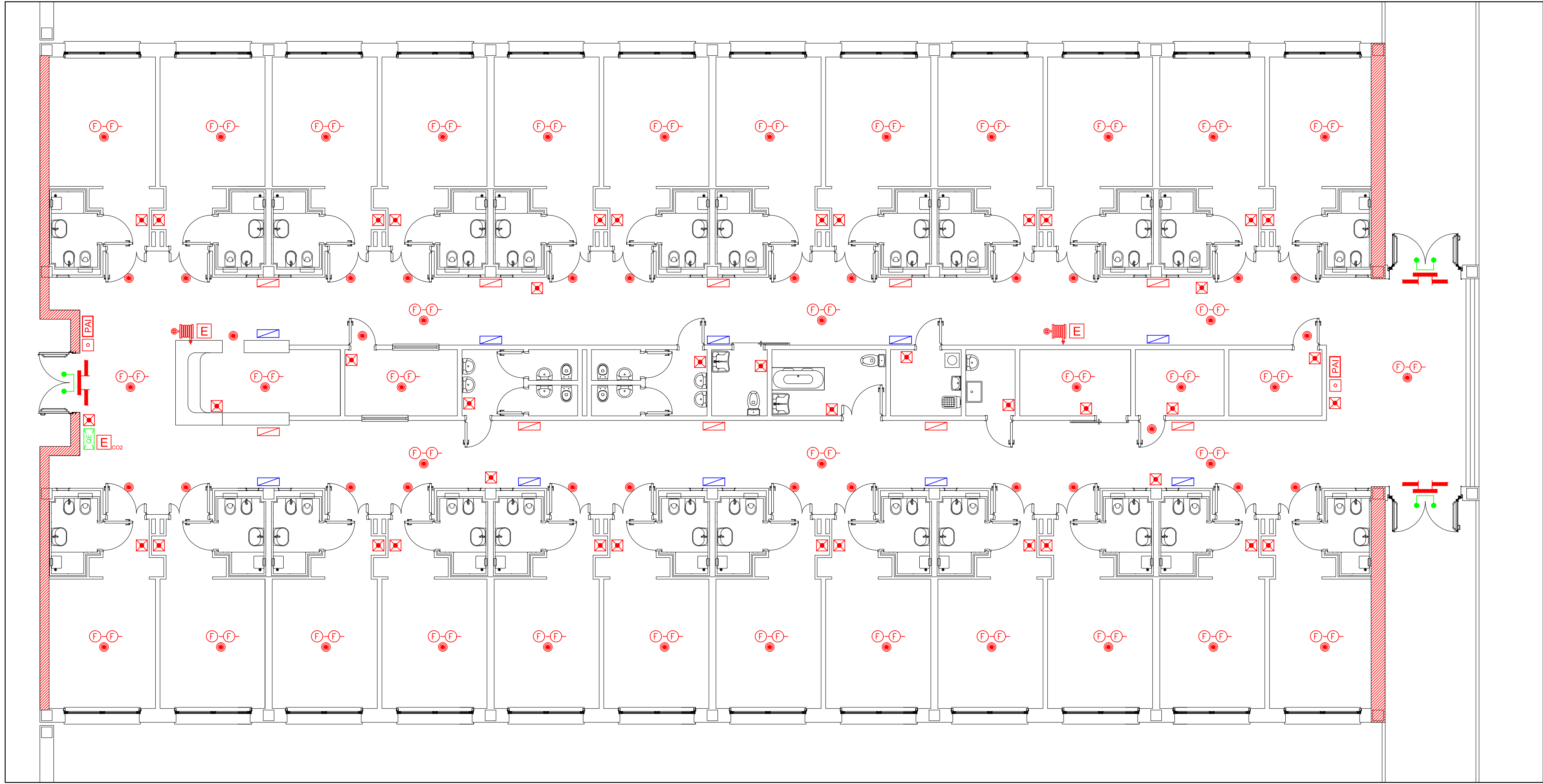
[P] Pulsante di Attivazione Manuale di Allarme

[ID] Idrante a muro UNI 45

[R] Rilevatori ottici

[C_F] Cammino freddo

[C_C] Cammino caldo



REGIONE PUGLIA
Azienda Sanitaria Locale Taranto



Realizzazione nuovo Presidio Ospedaliero
"San Cataldo" di Taranto



PROGETTO PRELIMINARE

ELABORATO: PL - DS - VF - 093

REV.: 01

LAYOUT ANTINCENDIO
REPARTO DEGENZA TIPO

SCALA: 1:100

ESEGUITO:

APPROVATO:

DATA: maggio 2014

PROGETTAZIONE:
AREA GESTIONE TECNICA ASL TA
Ing. Nicola Sansolini

RESPONSABILE UNICO DEL PROCEDIMENTO:
Ing. Paolo Moschetti

Ing. Armida Traversa