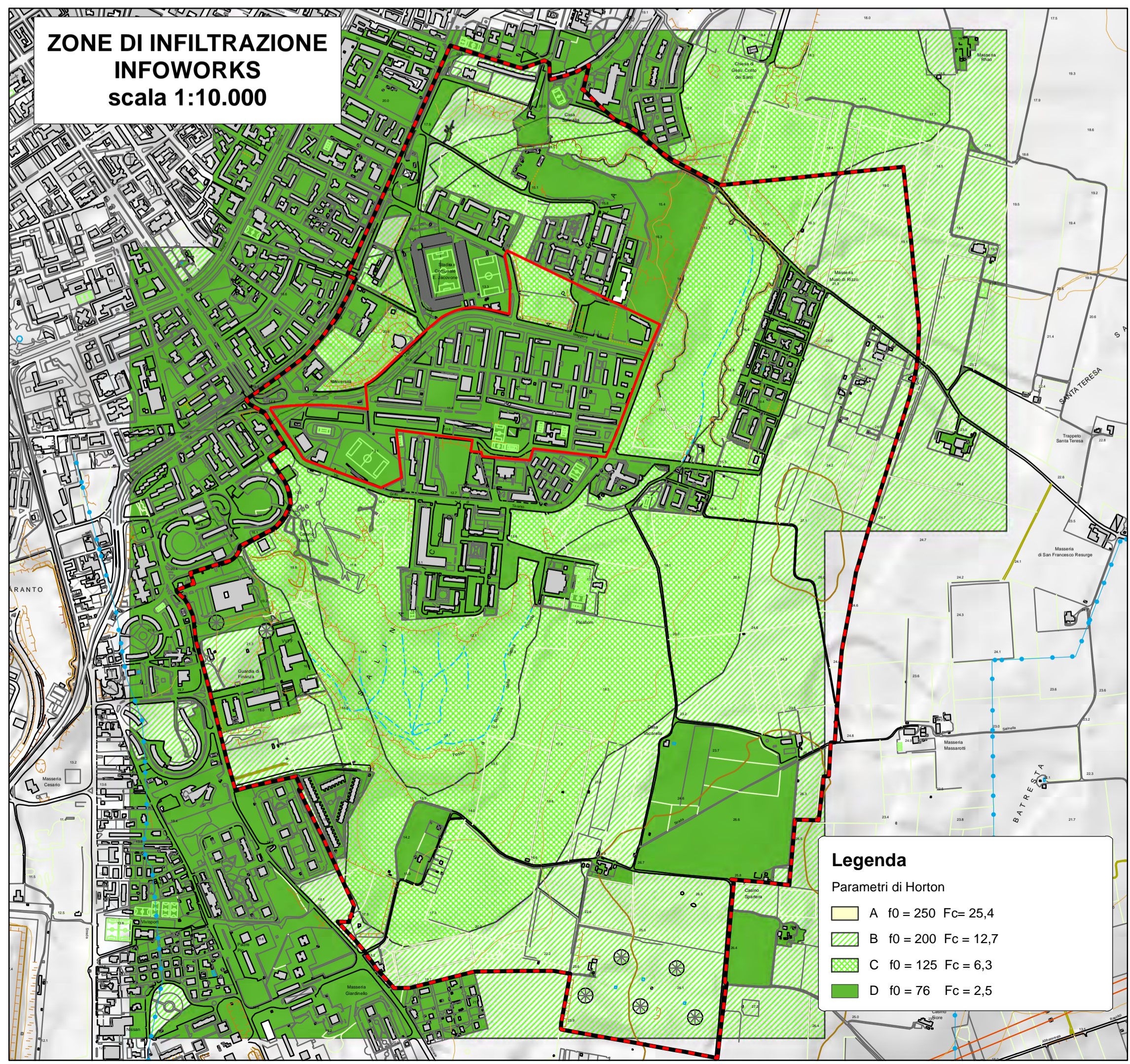
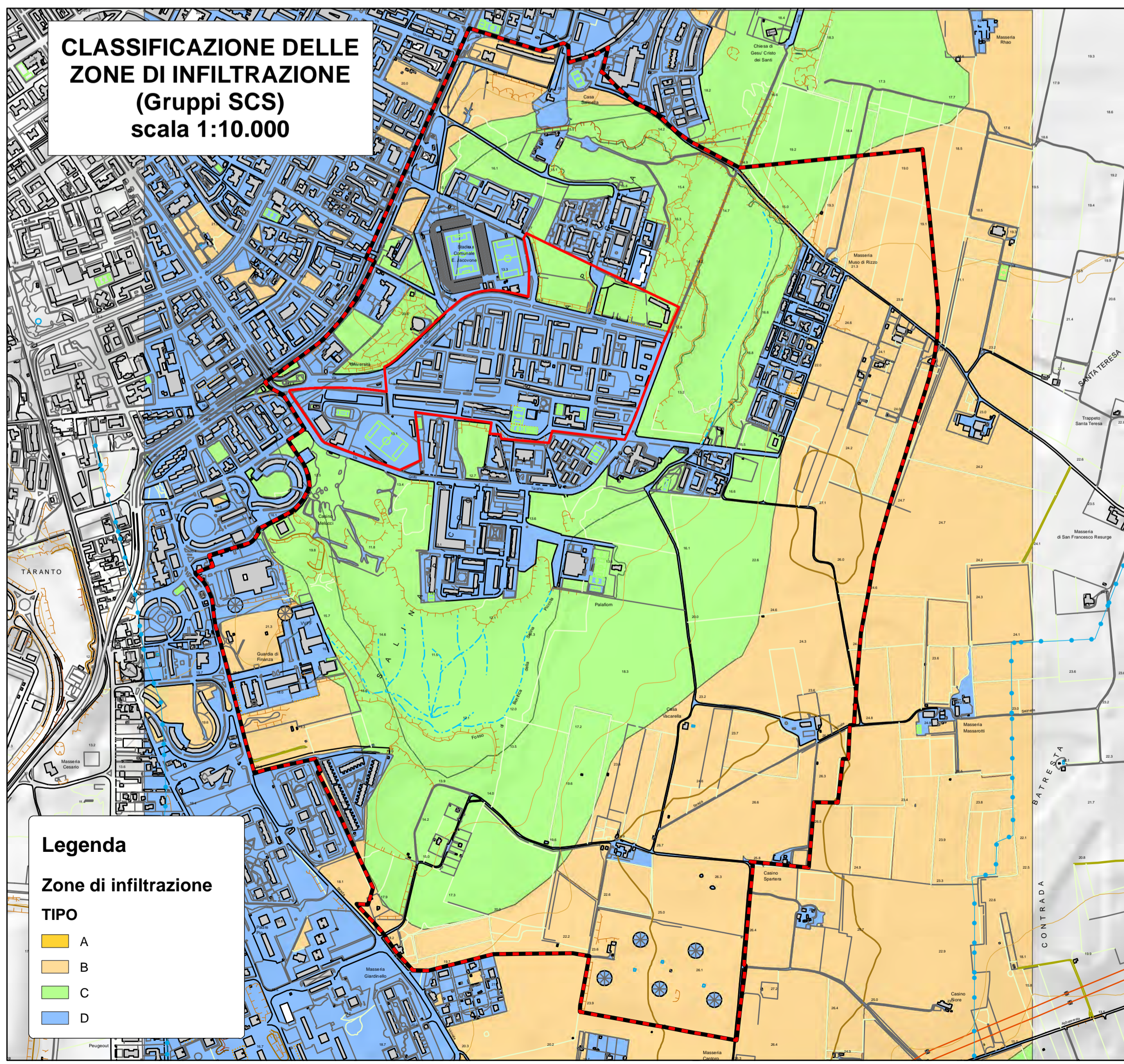
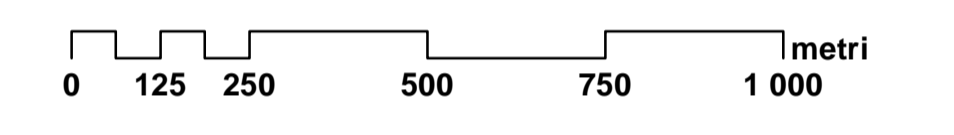


- Perimetro <<Sottozona "Aree Contermini" >> Delibera C.C. 23/2002
- Perimetro Piano di Recupero <<Sottozona "CEP Salinella">> Delibera C.C. 83/2002

- Legenda "Litologia e idrografia"**
- Conche endoreiche
  - Depositi sciolti a prevalente componente pelitica
  - Unità a prevalente componente arenitica
  - Unità a prevalente componente argillosa
  - Unità a prevalente componente silteo-sabbiosa e/o arenitica
  - Unità prevalentemente calcarea o dolomitica

- Legenda "Uso del Suolo"**
- area Frutteti
  - area Seminativi
  - area Uliveti
  - area Vigneti
  - area giardino non qualificato
  - area incolto
  - edifici o aree asfaltate
  - fontana rappresentabile
  - piscina
  - pozzo rappresentabile
  - quercia-olmo
  - vasca rappresentabile



- Legenda**
- Zone di infiltrazione**
- TIPO**
- A
  - B
  - C
  - D

- Legenda**
- Parametri di Horton
- A  $I_0 = 250$   $F_c = 25,4$
  - B  $I_0 = 200$   $F_c = 12,7$
  - C  $I_0 = 125$   $F_c = 6,3$
  - D  $I_0 = 76$   $F_c = 2,5$

**COMUNE DI TARANTO**

**DIREZIONE PIANIFICAZIONE URBANISTICA EDILITA'**

**VARIANTE AL VIGENTE PIANO REGOLATORE GENERALE RELATIVA ALLE AREE CONTERMINI AL CEP-SALINELLA APPROVAZIONE DEFINITIVA D.G.R. n. 128/2011**

Dott. Carmine PISANO	Resp. Direzione Pianificazione Urbanistica Edilizia	
Dott.ssa Ersilia MARRA	Assessore Pianificazione Urbanistica Edilizia	

**GRUPPO DI PROGETTAZIONE**

<b>NUCLEO INTERNO</b>	<b>NUCLEO ESTERNO</b>
Arch. Mario ROMANDINI	Ing. Michele DE MARCO
Progettista Coordinatore	Esperto Ingegnere Idraulico
	Dott.ssa Rita AMATI
	Esperto Geologo

**ADEMPIMENTI ex art. 25 N.T.A. della VARIANTE APPROVATA con DELIBERA di G.R. n. 128 del 31/01/2011**

DATA dic. 2015	OGGETTO: STUDIO DI COMPATIBILITÀ IDROLOGICA ED IDRAULICA	TAVOLA
Scala: 1:10.000	ANALISI IDROGEOLOGICA	<b>ID03</b>